



Администрация Пермского муниципального округа Пермского края
Комитет имущественных отношений

РАСПОРЯЖЕНИЕ

12.12.2024

№ 4275

Об установлении публичного сервитута на часть земельных участков

В соответствии со ст. 23, гл. V.7 Земельного кодекса Российской Федерации, Федеральным законом от 25.10.2001 № 137-ФЗ «О введении в действие Земельного кодекса Российской Федерации», пп. 3.2.5 п. 3.2 разд. 3 Положения о комитете имущественных отношений администрации Пермского муниципального округа, утвержденного решением Думы Пермского муниципального округа Пермского края от 29.11.2022 № 48, на основании ходатайства публичного акционерного общества «Россети Урал» (ИНН 6671163413, ОГРН 1056604000970) (далее - ПАО «Россети Урал») от 26.11.2024 № 16530:

1. Установить в интересах ПАО «Россети Урал» публичный сервитут площадью 96435 кв.м на часть земельных участков:

- с кадастровым номером 59:32:5210001:600 – 17 кв.м, расположенном по адресу: Пермский край, Пермский р-н., Гамовское сельское поселение, с. Гамово;

- с кадастровым номером 59:32:3960006:7360 – 114 кв.м, расположенном по адресу: Пермский край, Пермский район, Гамовское с/п;

- с кадастровым номером 59:32:3960006:5479 – 1205 кв.м, расположенном по адресу: Пермский край, р-н Пермский, с.п. Гамовское, примерно в 2,5 км на юго-восток от д. Осенцы;

- с кадастровым номером 59:32:0000000:13622 – 373 кв.м, расположенном по адресу: Пермский край, Пермский район, Гамовское с/п, с. Гамово, ул. Молодежная;

- с кадастровым номером 59:32:3960006:7829 – 13259 кв.м, расположенном по адресу: Пермский край, муниципальный округ Пермский;

- с кадастровым номером 59:32:3960006:5186 – 72938 кв.м, расположенном по адресу: Пермский край, Пермский район, Гамовское с/п;

- в кадастровом квартале 59:32:3960006 – 5079 кв.м, расположенный по адресу: Пермский край, Пермский район;

- в кадастровом квартале 59:32:5210001 – 3346 кв.м, расположенный по адресу: Пермский край, Пермский район;

- в кадастровом квартале 59:32:0250002 – 104 кв.м, расположенный по адресу: Пермский край, Пермский район.

Цель: подключение (технологического присоединения) к сетям инженерно-технического обеспечения «Строительство двух ЛЭП 10 кВ в двухцепном исполнении от новой ПС 110 кВ "Гамово" 2*40 МВА до существующей ПС 110 кВ "Гамово" 2*10 МВА».

Срок: 49 лет.

2. Утвердить границы публичного сервитута земельного участка, указанного в п. 1 настоящего распоряжения, согласно прилагаемой схеме расположения границ публичного сервитута.

3. Срок, в течение которого использование указанного в п. 1 настоящего распоряжения земельного участка в соответствии с их разрешенным использованием будет невозможно или существенно затруднено в связи с осуществлением сервитута – 6 (шесть) месяцев.

4. Порядок установления зон с особыми условиями использования территорий и содержание ограничений прав на земельные участки в границах таких зон установлен Постановлением Правительства РФ от 24.02.2009 № 160 «О порядке установления охранных зон объектов электросетевого хозяйства и особых условий использования земельных участков, расположенных в границах таких зон».

5. Плата за публичный сервитут устанавливается в соответствии с Федеральным законом от 29.07.1998 № 135-ФЗ (ред. от 19.12.2022) «Об оценочной деятельности в Российской Федерации» и методическими рекомендациями, утвержденными приказом Минэкономразвития России от 04.06.2019 № 321, согласно приложению № 2 к настоящему распоряжению.

6. Комитету имущественных отношений администрации Пермского муниципального округа в течение 5 рабочих дней со дня подписания настоящего распоряжения:

6.1. направить настоящее распоряжение в Управление Федеральной службы государственной регистрации, кадастра и картографии по Пермскому краю;

6.2. направить настоящее распоряжение в ПАО «Россети Урал»;

6.3. разместить настоящее распоряжение на официальном сайте Пермского муниципального округа в информационно-телекоммуникационной сети «Интернет» (www.permokrug.ru).

7. ПАО «Россети Урал» привести земельные участки в состояние пригодное для использования в соответствии с разрешенным использованием в срок не позднее 3 (трех) месяцев после завершения строительства или эксплуатации инженерного сооружения, для размещения которого был установлен публичный сервитут.

8. Настоящее распоряжение вступает в силу со дня его подписания.

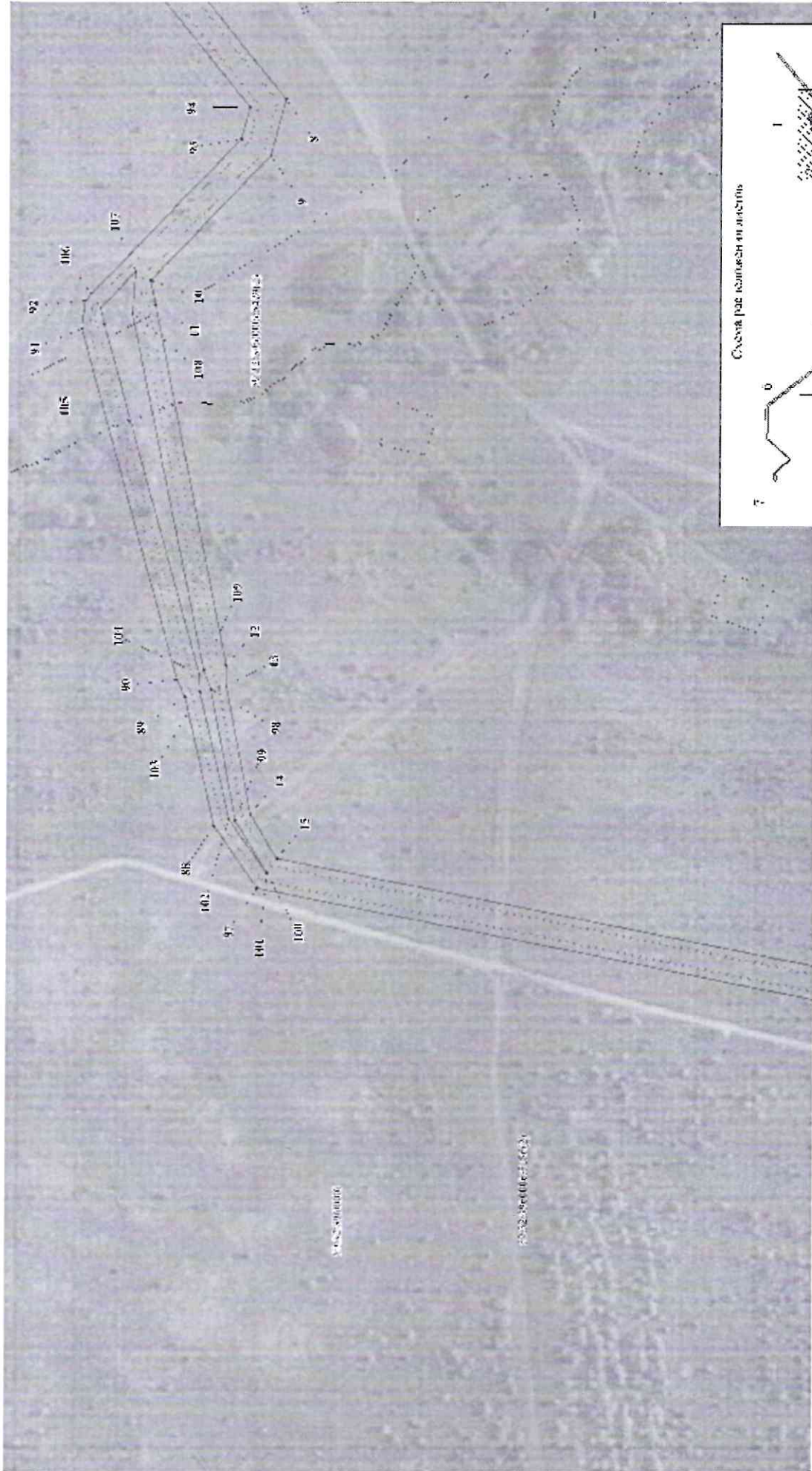
9. Контроль исполнения распоряжения возложить на заместителя председателя комитета М.В. Королеву.

Председатель комитета



Е.А. Демидова

Строительство двух ЛЭЛЛ 10 кВ в двухэтапом исполнении от новой ЦС 110 кВ "Г. азово" 2*40 МВА до существующей ЦС 110 кВ "Г. азово" 2*40 МВА
 Публичный сервис
 Схема расположения границ публичного сервиса

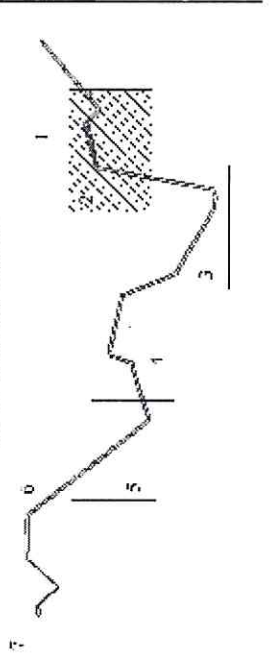


Условные обозначения:

- граница публичного сервиса
- граница существующих сетей
- границы существующих земельных участков до введения ЛЭЛЛ
- границы земельных участков до введения ЛЭЛЛ
- существующий водоем
- существующий водоем

М 1:25000

Схема разделения участков



ОПИСАНИЕ МЕСТОПОЛОЖЕНИЯ ГРАНИЦ ПУБЛИЧНОГО СЕРВИТУТА

ОПИСАНИЕ МЕСТОПОЛОЖЕНИЯ ГРАНИЦ ПУБЛИЧНОГО СЕРВИТУТА «Строительство двух ЛЭП 10 кВ в двухцепном исполнении от новой ПС 110 кВ "Гамово" 2*40 МВА до существующей ПС 110 кВ "Гамово" 2*10 МВА» ПЕРМСКИЙ КРАЙ, ПЕРМСКИЙ МУНИЦИПАЛЬНЫЙ ОКРУГ (НАИМЕНОВАНИЕ ОБЪЕКТА)				
Сведения о местоположении границ объекта				
1. Система координат МСК-59, зона 2				
2. Сведения о характеристиках точек границы объекта				
Обозначение характерных точек границ	Координаты, м		Метод определения координат и средняя квадратическая погрешность положения характерной точки (М): м	Описание закреплен на точки
	X	Y		
1	2	3	4	5
1	501852.35	2227974.05	Геодетический метод; М=0.1	-
2	501850.37	2227975.73	Геодетический метод; М=0.1	-
3	501845.96	2227970.68	Геодетический метод; М=0.1	-
4	501836.57	2227964.65	Геодетический метод; М=0.1	-
5	501835.04	2227965.67	Геодетический метод; М=0.1	-
6	501794.70	2227918.19	Геодетический метод; М=0.1	-
7	501794.28	2227918.54	Геодетический метод; М=0.1	-
8	501465.30	2227519.16	Геодетический метод; М=0.1	-
9	501473.46	2227488.50	Геодетический метод; М=0.1	-
10	501539.11	2227420.74	Геодетический метод; М=0.1	-
11	501536.33	2227407.36	Геодетический метод; М=0.1	-
12	501496.76	2227211.94	Геодетический метод; М=0.1	-
13	501496.51	2227200.72	Геодетический метод; М=0.1	-
14	501483.08	2227130.90	Геодетический метод; М=0.1	-
15	501468.40	2227106.79	Геодетический метод; М=0.1	-
16	500712.06	2226956.18	Геодетический метод; М=0.1	-
17	500690.55	2226893.21	Геодетический метод; М=0.1	-
18	500701.11	2226805.66	Геодетический метод; М=0.1	-
19	500958.21	2226851.28	Геодетический метод; М=0.1	-
20	501309.94	2226201.28	Геодетический метод; М=0.1	-
21	501364.38	2225929.54	Геодетический метод; М=0.1	-
22	501364.35	2225920.97	Геодетический метод; М=0.1	-
23	501377.26	2225856.47	Геодетический метод; М=0.1	-
24	501380.67	2225848.03	Геодетический метод; М=0.1	-
25	501386.23	2225821.38	Геодетический метод; М=0.1	-
26	501376.92	2225797.42	Геодетический метод; М=0.1	-

27	501238.10	2225745.04	Геодетический метод; M±0.1	-
28	501199.05	2225584.22	Геодетический метод; M±0.1	-
29	501125.95	2225364.22	Геодетический метод; M±0.1	-
30	501134.52	2225332.65	Геодетический метод; M±0.1	-
31	501910.19	2224693.05	Геодетический метод; M±0.1	-
32	501923.19	2224674.87	Геодетический метод; M±0.1	-
33	501923.09	2224663.31	Геодетический метод; M±0.1	-
34	501921.22	2224656.37	Геодетический метод; M±0.1	-
35	501920.34	2224462.55	Геодетический метод; M±0.1	-
36	501921.73	2224458.90	Геодетический метод; M±0.1	-
37	501921.53	2224428.67	Геодетический метод; M±0.1	-
38	501924.89	2224428.21	Геодетический метод; M±0.1	-
39	501929.86	2224416.73	Геодетический метод; M±0.1	-
40	501930.88	2224379.95	Геодетический метод; M±0.1	-
41	501748.85	2224208.89	Геодетический метод; M±0.1	-
42	501721.24	2224182.87	Геодетический метод; M±0.1	-
43	501767.24	2224138.90	Геодетический метод; M±0.1	-
44	501783.23	2224131.97	Геодетический метод; M±0.1	-
45	501862.00	2224050.53	Геодетический метод; M±0.1	-
46	501838.44	2224008.46	Геодетический метод; M±0.1	-
47	501836.97	2223999.00	Геодетический метод; M±0.1	-
48	501836.25	2223998.17	Геодетический метод; M±0.1	-
49	501837.93	2223996.75	Геодетический метод; M±0.1	-
50	501839.05	2223998.05	Геодетический метод; M±0.1	-
51	501840.56	2224007.73	Геодетический метод; M±0.1	-
52	501862.64	2224047.18	Геодетический метод; M±0.1	-
53	501864.37	2223991.10	Геодетический метод; M±0.1	-
54	501856.10	2223981.40	Геодетический метод; M±0.1	-
55	501857.78	2223979.98	Геодетический метод; M±0.1	-
56	501866.59	2223990.32	Геодетический метод; M±0.1	-
57	501864.71	2224051.46	Геодетический метод; M±0.1	-
58	501784.73	2224134.15	Геодетический метод; M±0.1	-
59	501768.70	2224141.10	Геодетический метод; M±0.1	-
60	501725.01	2224182.85	Геодетический метод; M±0.1	-
61	501750.63	2224206.99	Геодетический метод; M±0.1	-
62	501933.52	2224378.85	Геодетический метод; M±0.1	-
63	501932.45	2224416.88	Геодетический метод; M±0.1	-

64	501936.20	2224428.24	Геодетический метод; M1=0.1	-
65	501939.53	2224428.55	Геодетический метод; M1=0.1	-
66	501939.73	2224457.71	Геодетический метод; M1=0.1	-
67	501941.84	2224462.34	Геодетический метод; M1=0.1	-
68	501942.72	2224656.22	Геодетический метод; M1=0.1	-
69	501941.09	2224663.18	Геодетический метод; M1=0.1	-
70	501941.23	2224680.58	Геодетический метод; M1=0.1	-
71	501923.46	2224705.44	Геодетический метод; M1=0.1	-
72	501150.39	2225342.90	Геодетический метод; M1=0.1	-
73	501144.74	2225363.70	Геодетический метод; M1=0.1	-
74	501216.36	2225579.25	Геодетический метод; M1=0.1	-
75	501253.35	2225731.56	Геодетический метод; M1=0.1	-
76	501390.79	2225783.41	Геодетический метод; M1=0.1	-
77	501404.91	2225819.76	Геодетический метод; M1=0.1	-
78	501398.53	2225851.55	Геодетический метод; M1=0.1	-
79	501398.55	2225860.72	Геодетический метод; M1=0.1	-
80	501385.63	2225925.27	Геодетический метод; M1=0.1	-
81	501382.03	2225933.11	Геодетический метод; M1=0.1	-
82	501325.64	2226214.17	Геодетический метод; M1=0.1	-
83	500970.86	2226265.43	Геодетический метод; M1=0.1	-
84	500718.55	2226811.39	Геодетический метод; M1=0.1	-
85	500708.91	2226891.28	Геодетический метод; M1=0.1	-
86	500725.74	2226940.55	Геодетический метод; M1=0.1	-
87	501479.12	2227090.57	Геодетический метод; M1=0.1	-
88	501503.11	2227124.59	Геодетический метод; M1=0.1	-
89	501519.39	2227194.80	Геодетический метод; M1=0.1	-
90	501523.69	2227204.14	Геодетический метод; M1=0.1	-
91	501576.51	2227394.63	Геодетический метод; M1=0.1	-
92	501574.62	2227409.97	Геодетический метод; M1=0.1	-
93	501489.66	2227497.65	Геодетический метод; M1=0.1	-
94	501485.07	2227514.85	Геодетический метод; M1=0.1	-
95	501847.69	2227955.06	Геодетический метод; M1=0.1	-
96	501845.38	2227957.59	Геодетический метод; M1=0.1	-
97	501848.19	2227969.28	Геодетический метод; M1=0.1	-
1	501852.35	2227974.05	Геодетический метод; M1=0.1	-
98	501505.11	2227199.08	Геодетический метод; M1=0.1	-

99	501491.42	2227127.67	Геодетический метод; M1=0.1	-
100	501473.87	2227098.91	Геодетический метод; M1=0.1	-
101	501473.95	2227098.52	Геодетический метод; M1=0.1	-
102	501495.01	2227128.36	Геодетический метод; M1=0.1	-
103	501511.07	2227197.45	Геодетический метод; M1=0.1	-
104	501511.63	2227207.39	Геодетический метод; M1=0.1	-
105	501564.23	2227397.14	Геодетический метод; M1=0.1	-
106	501566.37	2227405.90	Геодетический метод; M1=0.1	-
107	501547.33	2227425.55	Геодетический метод; M1=0.1	-
108	501548.98	2227403.00	Геодетический метод; M1=0.1	-
109	501509.02	2227209.54	Геодетический метод; M1=0.1	-
98	501505.11	2227199.08	Геодетический метод; M1=0.1	-

**Расчет платы
за публичный сервитут**

Плата за публичный сервитут рассчитана в соответствии с п. 4 ст. 39.46 Земельного кодекса Российской Федерации на часть земельных участков:

1. с кадастровым номером **59:32:3960006:5479**:
 - Площадь земельного участка – 222134 кв.м.
 - Площадь земельного участка, обремененного сервитутом – 1205 кв.м.
 - Кадастровая стоимость земельного участка – 522 014,9 руб.
 - Кадастровая стоимость земельного участка за кв.м. – 2,35 руб/кв.м.
 - Срок публичного сервитута – 49 лет
 - Стоимость платы за сервитут: $1205 * 2,35 * 49 * 0,01\% = 13,88$ руб.
2. с кадастровым номером **59:32:3960006:7829**:
 - Площадь земельного участка – 1 381 097 кв.м.
 - Площадь земельного участка, обремененного сервитутом – 13 259 кв.м.
 - Кадастровая стоимость земельного участка – 3 245 577,95 руб.
 - Кадастровая стоимость земельного участка за кв.м. – 2,35 руб/кв.м.
 - Срок публичного сервитута – 49 лет
 - Стоимость платы за сервитут: $13 259 * 2,35 * 49 * 0,01\% = 152,68$ руб.
3. с кадастровым номером **59:32:5210001:600**:
 - Площадь земельного участка – 1326 кв.м.
 - Площадь земельного участка, обремененного сервитутом – 17 кв.м.
 - Кадастровая стоимость земельного участка – 781 928,94 руб.
 - Кадастровая стоимость земельного участка за кв.м. – 589,69 руб/кв.м.
 - Срок публичного сервитута – 49 лет
 - Стоимость платы за сервитут: $17 * 589,69 * 49 * 0,01\% = 49,13$ руб.
4. в кадастровом квартале **59:32:3960006**:
 - Площадь земельного участка, обремененного сервитутом – 5079 кв.м.
 - Удельный показатель кадастровой стоимости – 278,62 руб/кв.м.
 - Срок публичного сервитута – 49 лет
 - Стоимость платы за сервитут: $5079 * 278,62 * 49 * 0,01\% = 6 934,05$ руб.
5. в кадастровом квартале **59:32:5210001**:
 - Площадь земельного участка, обремененного сервитутом – 3346 кв.м.
 - Удельный показатель кадастровой стоимости – 278,62 руб/кв.м.
 - Срок публичного сервитута – 49 лет
 - Стоимость платы за сервитут: $3346 * 278,62 * 49 * 0,01\% = 4 568,09$ руб.

б. в кадастровом квартале **59:32:0250002**:

- Площадь земельного участка, обремененного сервитутом – 104 кв.м.
- Удельный показатель кадастровой стоимости – 278,62 руб/кв.м.
- Срок публичного сервитута – 49 лет
- Стоимость платы за сервитут: $104 * 278,62 * 49 * 0,01\% = 141,99$ руб.

Размер платы за весь срок сервитута – 11 859,82 рублей (Одиннадцать тысяч восемьсот пятьдесят девять рублей 82 копейки)

Платежные реквизиты
для внесения платы за публичный сервитут

ИНН 5948066481

КПП 594801001

Наименование получателя Управление Федерального казначейства по Пермскому краю (Комитет имущественных отношений администрации Пермского муниципального округа)

Казначейский счет 03100643000000015600

Единый казначейский счет 40102810145370000048

Отделение Пермь Банка России // УФК по Пермскому краю г. Пермь

БИК 015773997

ОКТМО 57546000

назначение платежа плата за публичный сервитут распоряжение от 12.12.2024 №4275

КБК 542 1 11 05 410 14 0000 120

